

Informazione e formazione dipendenti ex art 36 e 37 Dlgs 81/08

1 dicembre 2016

Dirigente Scolastico M. Lupori

RSPP P. Brignolo

emergenza

possibilità di contenere al massimo le
conseguenze

è tanto **maggiore**

quanto **minore** è il grado di
improvvisazione da fronteggiare

emergenza

la mancanza di un
efficace strumento di pianificazione e guida
delle azioni da compiere all'atto dell'incidente,
anche a causa del particolare stato di emotività
può riflettersi in danni molto più seri
di quelli provocati dallo stesso incidente..

emergenza

Servono procedure
corrette e precise
preventivamente pianificate e

portate a conoscenza di
tutto il personale.

Responsabilità di ciascuno

= sicurezza per tutti

emergenza

PREVENIRE:

«Norme per la prevenzione degli infortuni»

Deve essere letto
con attenzione

PREVENIRE

Cartellina in ciascuna aula

Si muove con la classe

- *Elenco alunni
- *Cartelli esito appello
- *Modulo prova di evacuazione

GESTIRE L'EMERGENZA

Segnali esito appello

Portare sempre, alzare
e attendere che sia visto



PREVENIRE

Non interrompere la
sorveglianza

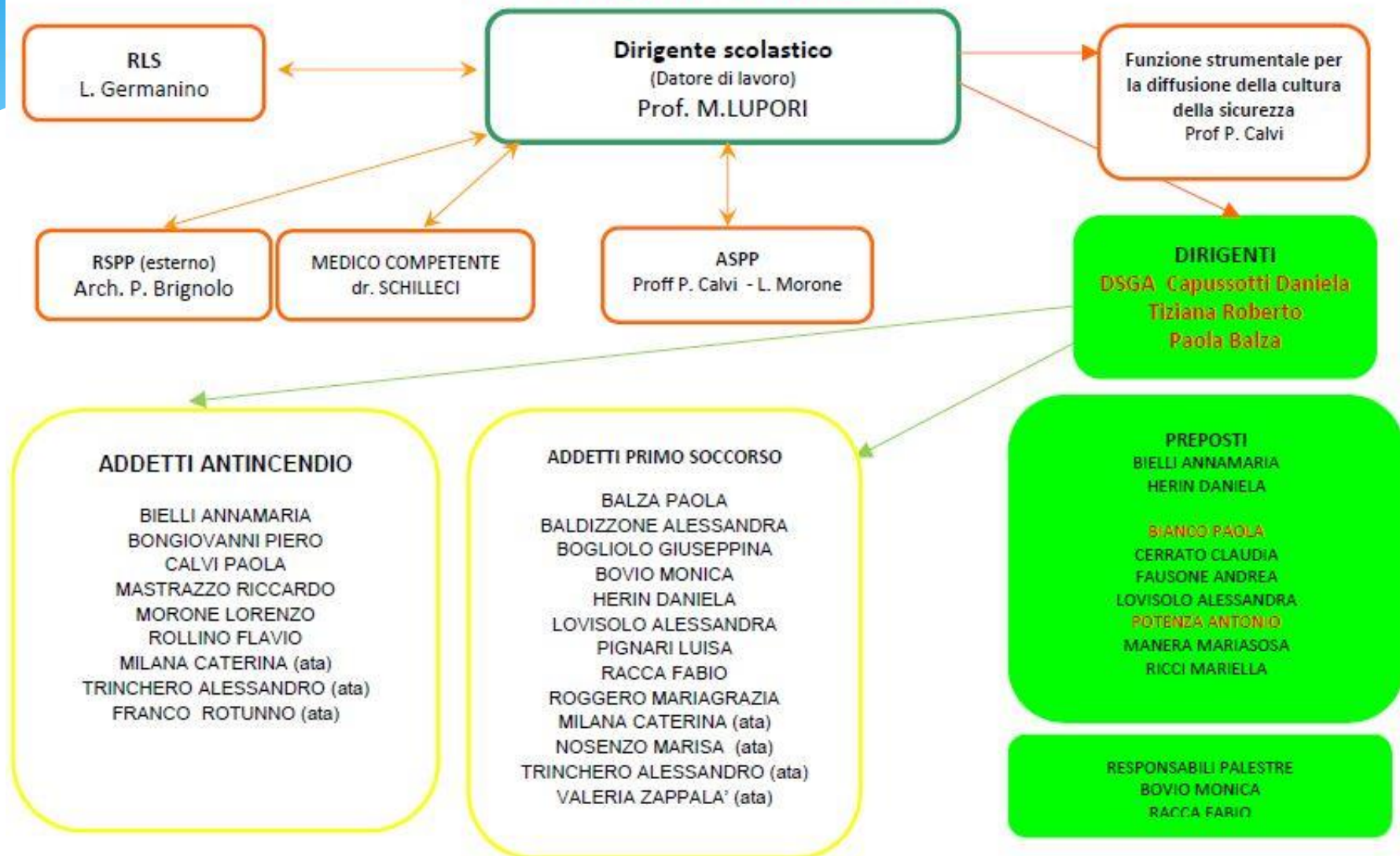
Lotta al «fumo nascosto»

emergenza

**ASSEGNARE I COMPITI:
ORGANIGRAMMA**

Organigramma della sicurezza a.s. 2016/17

I.I.S.S. "N. PELLATI" Via 4 Novembre 40/42 Nizza Monf. (AT)



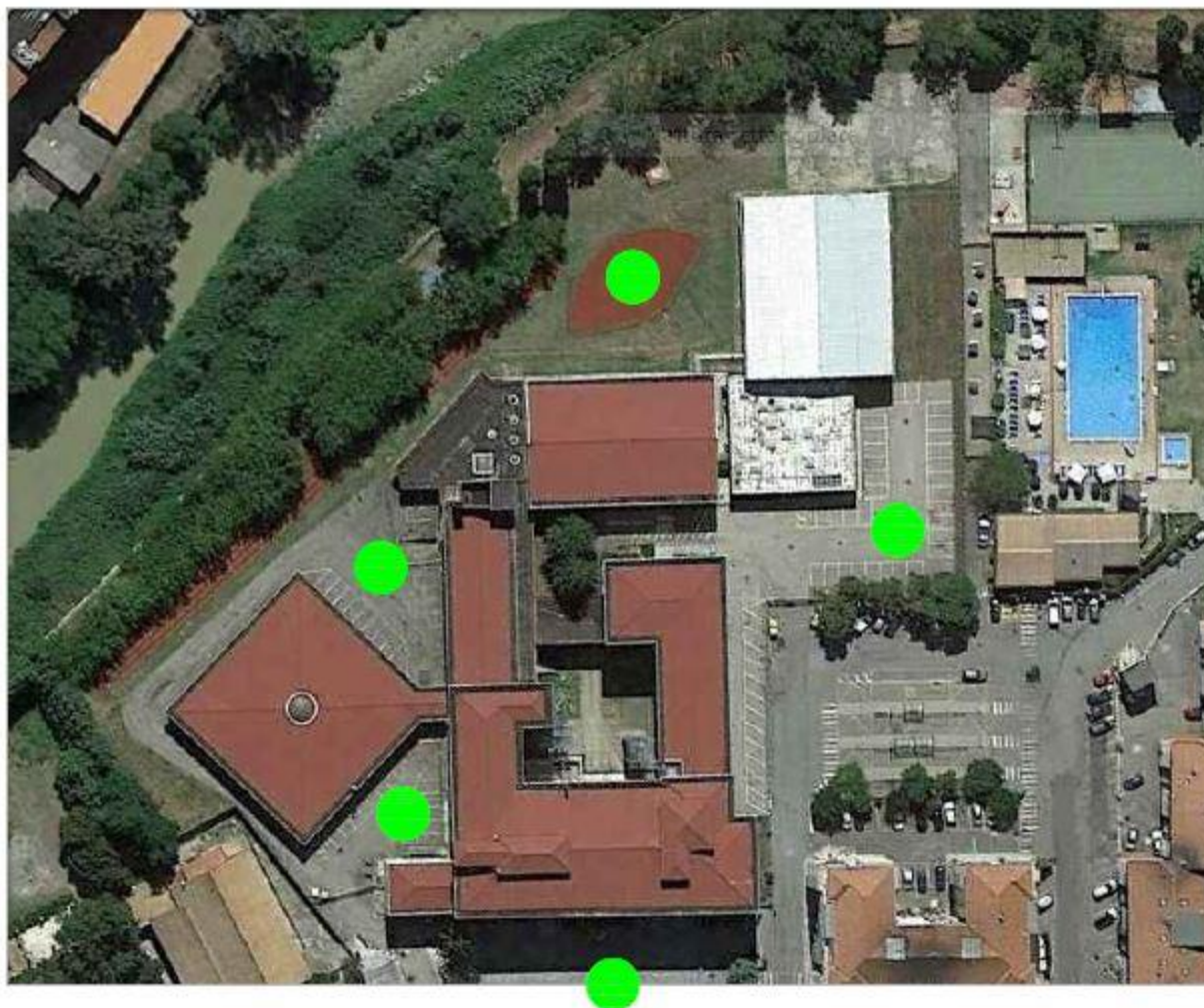
emergenza

GESTIRE L'EMERGENZA:
**«Piano di gestione delle
emergenze»**

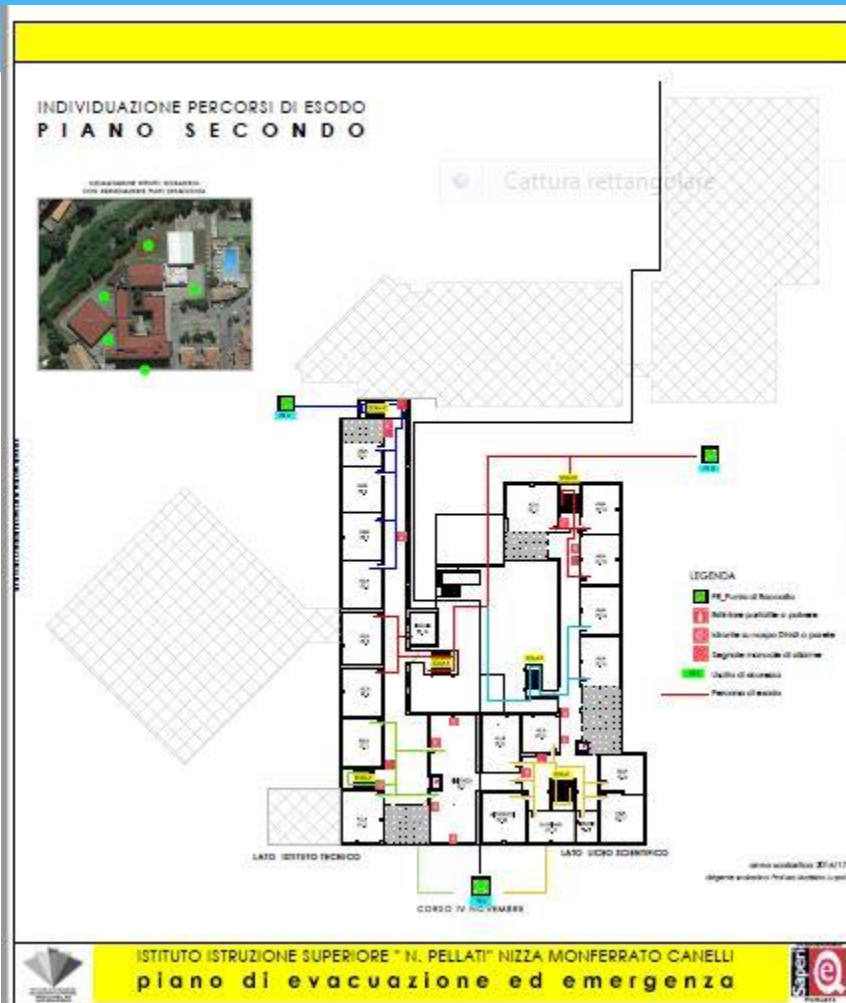
**Deve essere letto
con attenzione**

GESTIRE L'EMERGENZA

LOCALIZZAZIONE ISTITUTO SCOLASTICO
CON INDIVIDUAZIONE PUNTI DI RACCOLTA



GESTIRE L'EMERGENZA



CONTROLLARE bene
le mappe appese

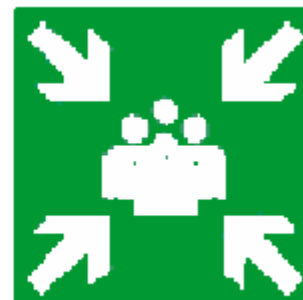
GESTIRE L'EMERGENZA



**PERCORSO/USCITA
DI EMERGENZA**



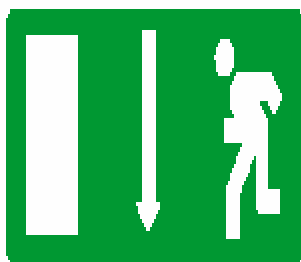
PRONTO SOCCORSO



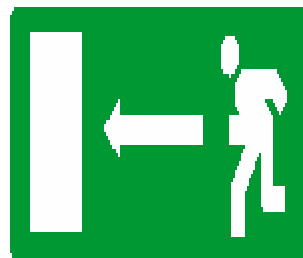
PUNTO DI RACCOLTA

Indicati in pianta con PRX, PRY,

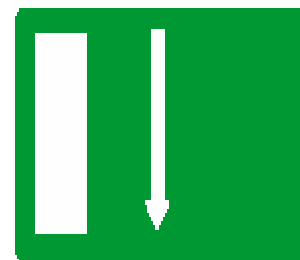
GESTIRE L'EMERGENZA



PERCORSO/USCITA
DI EMERGENZA



PERCORSO/USCITA
DI EMERGENZA



PERCORSO/USCITA
DI EMERGENZA

Segnati in pianta con riga colorata

GESTIRE L'EMERGENZA



DIREZIONE DA SEGUIRE
(cartello da aggiungere
a quelli che precedono)



DIREZIONE DA SEGUIRE
(cartello da aggiungere
a quelli che precedono)

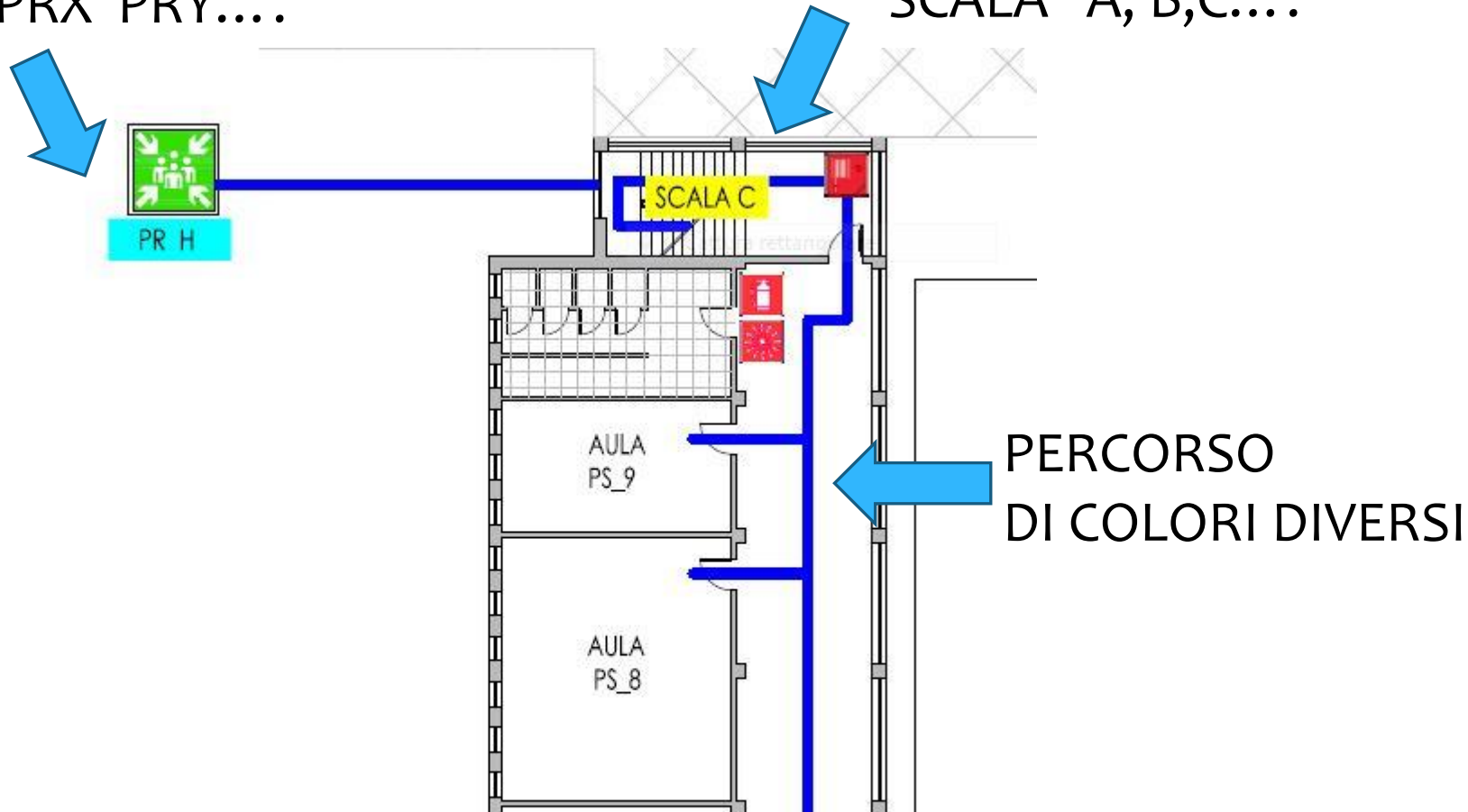


**DOCCETTA
LAVAOCCHI
DI EMERGENZA**

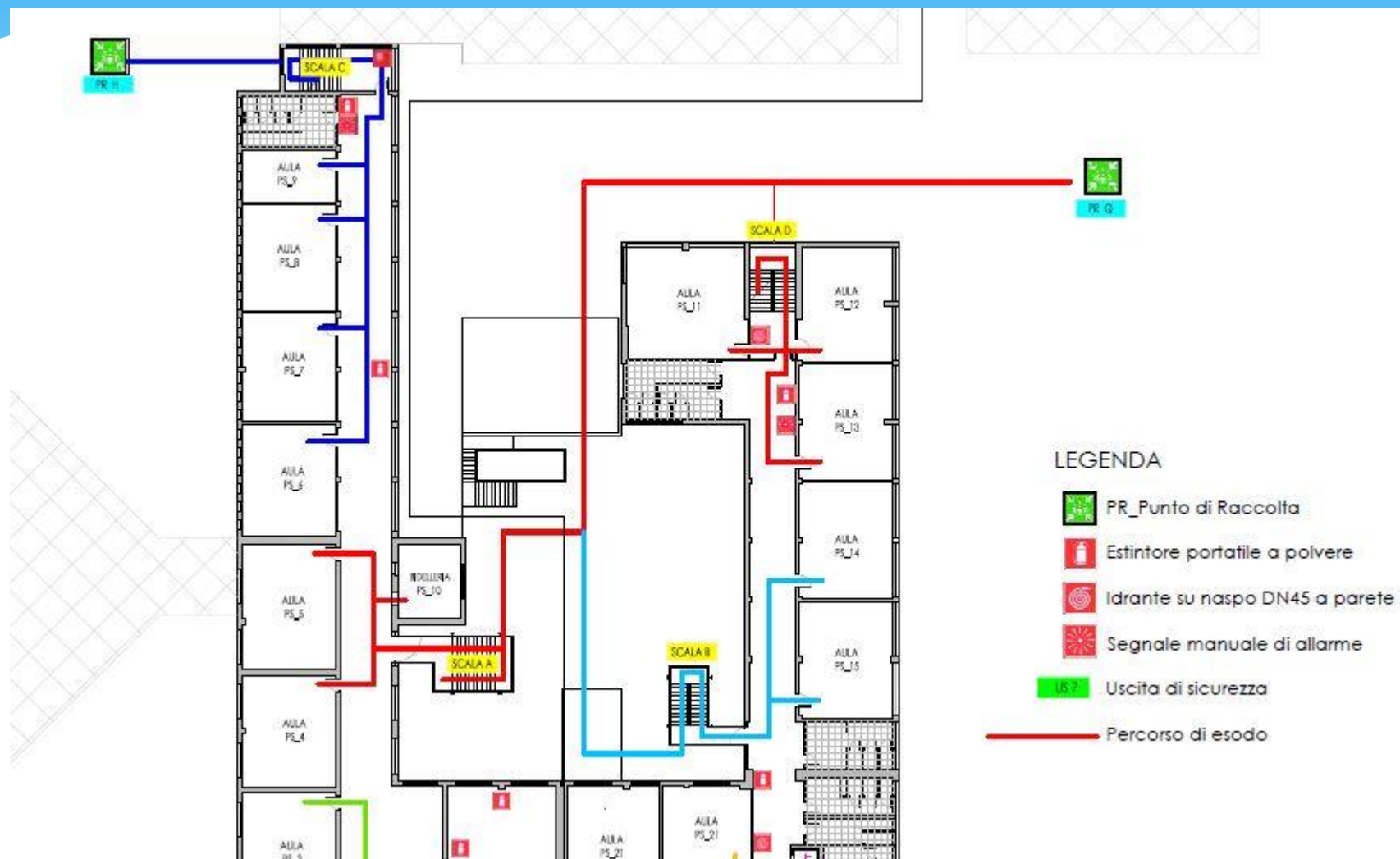
GESTIRE L'EMERGENZA

PUNTI DI RACCOLTA
PRX PRY....

SCALA A, B,C....



GESTIRE L'EMERGENZA



GESTIRE L'EMERGENZA

Alunno /Classe si muove lungo il percorso assegnato al punto in cui **si trova** nel momento della emergenza



(non a quello in cui **dovrebbe** trovarsi)

GESTIRE L'EMERGENZA

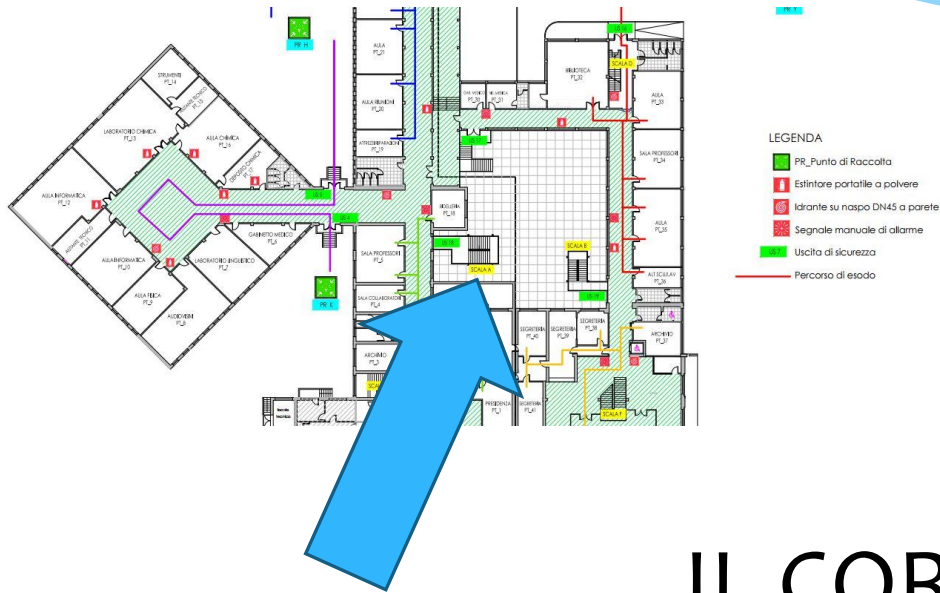
SE UNA CLASSE
CAMBIA PUNTO DI RACCOLTA

SE UN ALUNNO
CAMBIA PUNTO DI RACCOLTA

SEGNALARE IMMEDIATAMENTE
ALLA SQUADRA CHE GESTISCE
L'EMERGENZA

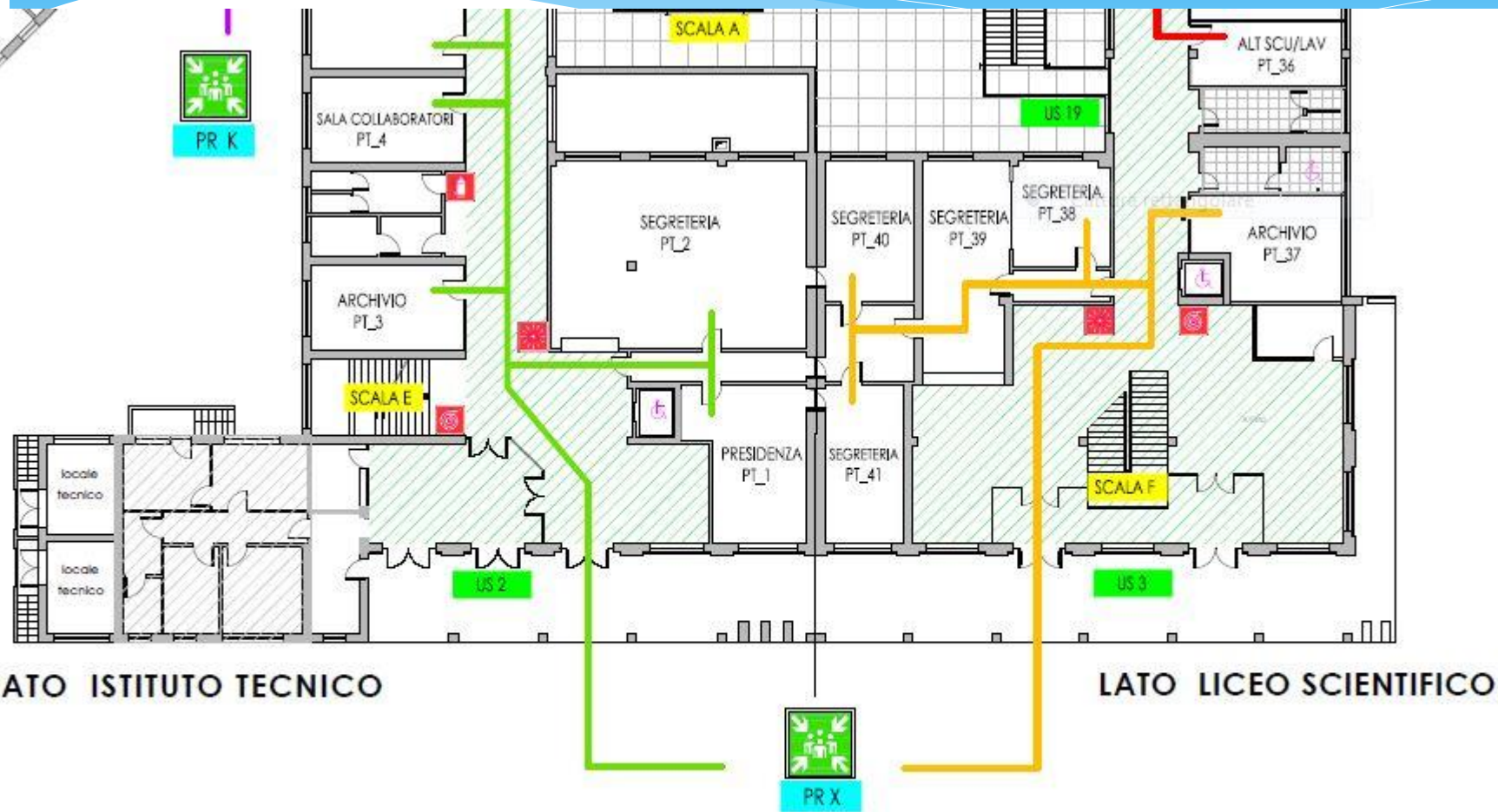
**Non muoversi dal
Punto di Raccolta**

GESTIRE L'EMERGENZA



**IL CORTILE INTERNO
non è punto di raccolta,
transitare ma non fermarsi**

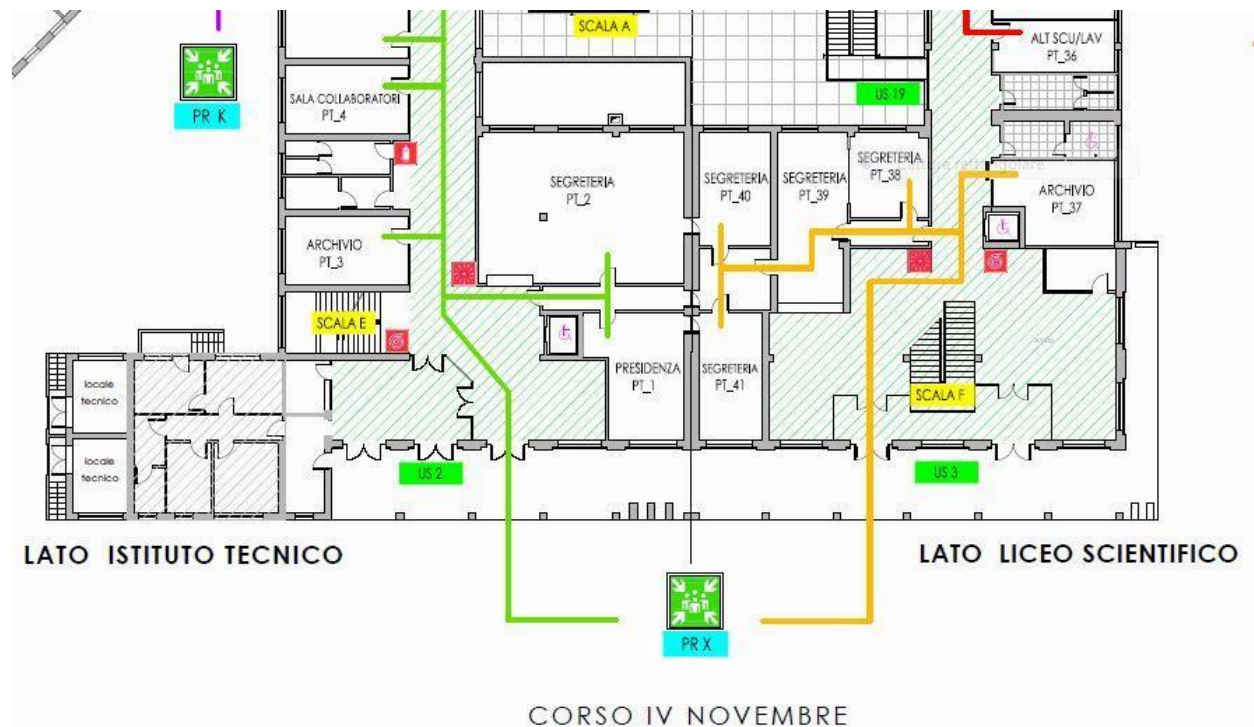
GESTIRE L'EMERGENZA



CORSO IV NOVEMBRE

GESTIRE L'EMERGENZA

**SU CORSO IV NOVEMBRE
NON C'E' ancora IL CARTELLO**



GESTIRE L'EMERGENZA

